

Snabb referensguide ES FB 9100



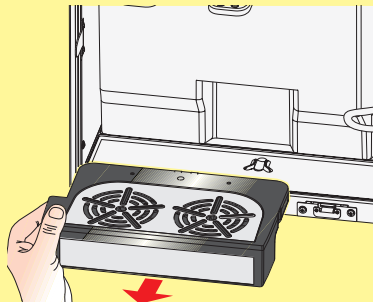
WITTENBORG

U0502SV01

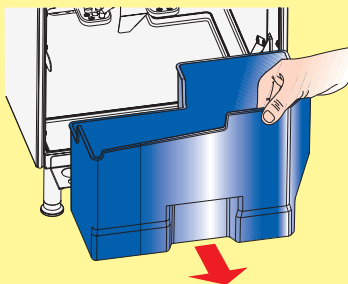
Enkel och grundlig rengöring



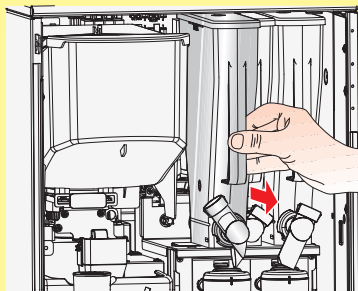
Öppna dörren genom att vrida nyckeln medurs.



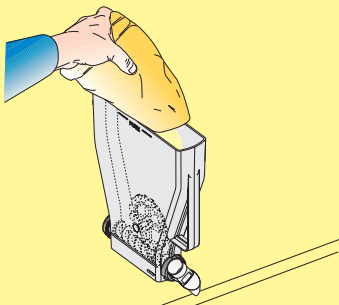
Ta bort droppuppsamlaren. Ta av locket och töm droppbrickan. Rengör sensorn på locket.



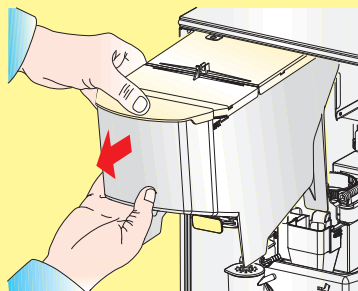
Dra ut avfallshinken.



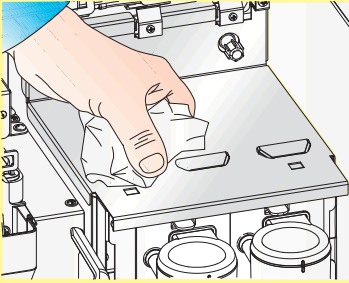
Stäng utloppsroren till snabbkaffebehållaren genom att trycka roren uppåt. Ta ut behållarna.



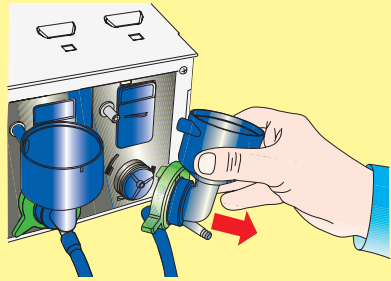
Placera behållarna på ett bord och fyll dem med ingredienser.



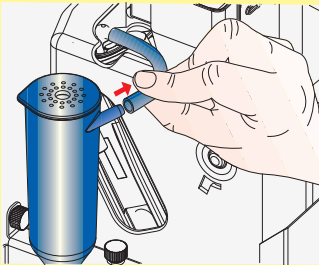
Stäng utloppet för kaffeäror genom att trycka på den gröna plattan. Dra ut kaffebehållaren.



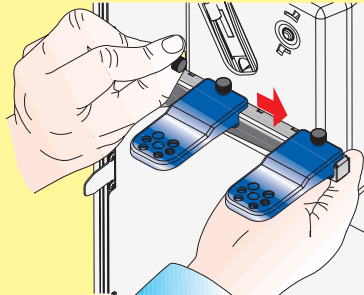
Rengör toppen av snabbkaffebehållaren.



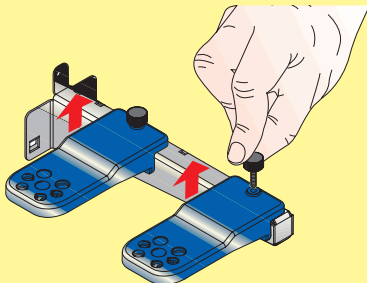
Ta bort blandbehållarna, sumpbehållare och vispar.



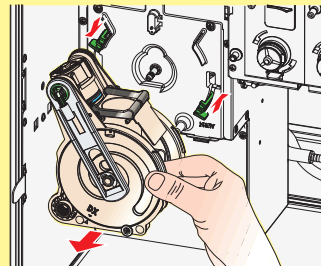
Ta bort alla slangar från spridare och utgångar.



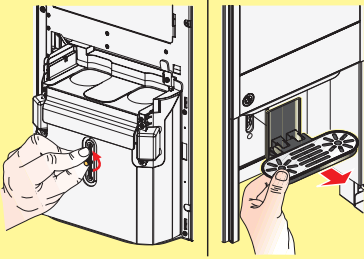
Lossa fästet och ta bort den främre delen.



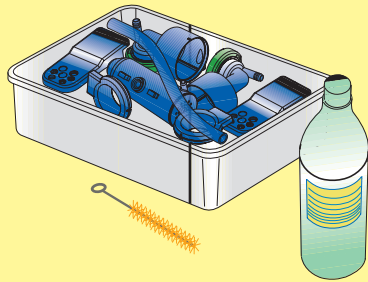
Lossa skruvarna och ta bort fästerna till hållarna.



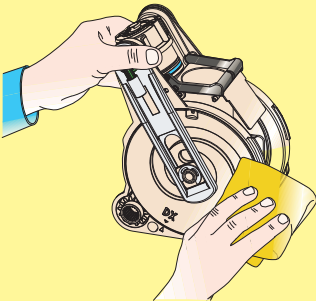
Ta bort alla slangar, luckan framför bryggaren och kaffetratten. Ta bort bryggaren.



Skruva loss räfflingen som fixerar den yttre droppskålen, gör rent yttre droppskålen med en fuktad trasa.



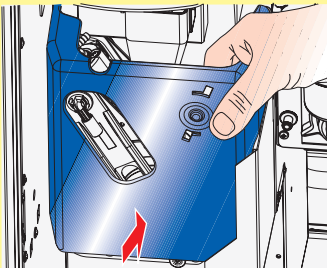
Lämna alla delar i blöt minst 15 minuter i en behållare fylld med varmt vatten och ett mildt rengöringsmedel. Skölj med rent vatten.



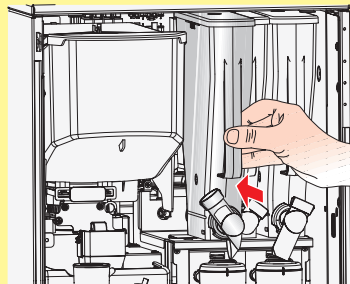
Skölj alla delar noggrant med rent varmt vatten.



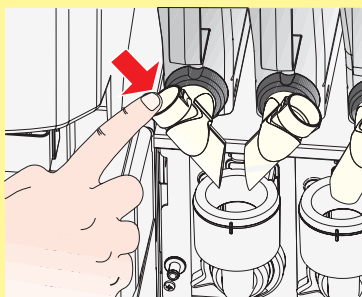
Se till att inga spår av smuts eller rengöringsmedel lämnas på delarna. Torka alla delar med en torr trasa.



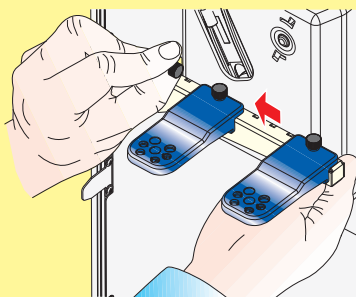
Montera tillbaka alla delar.



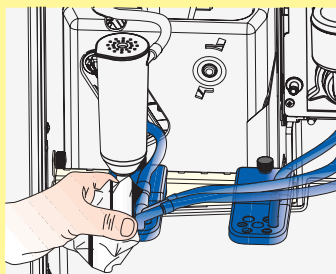
Byt ut snabbkaffebehållaren



Öppna utloppsrören genom att trycka rören nedåt.



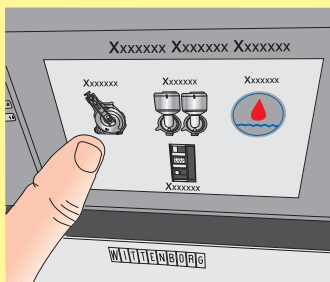
Montera den främre delen och utloppshållarna.



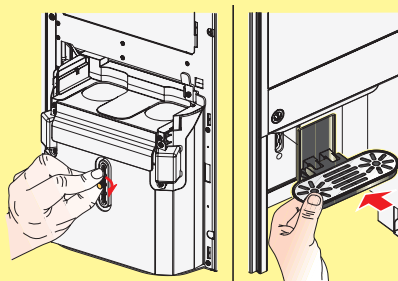
Uppmärksamma att placera munstyckena i rätt position.



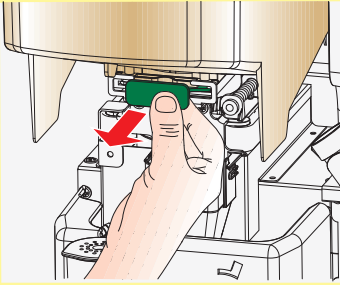
För sköljning: Stäng luckan (eller sätt in gul servicenyckel), välj 'Wittenborg' - 'Daglig användning' och 'Rengöring'.



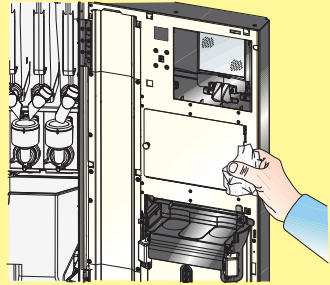
Välj sköljprogrammet.



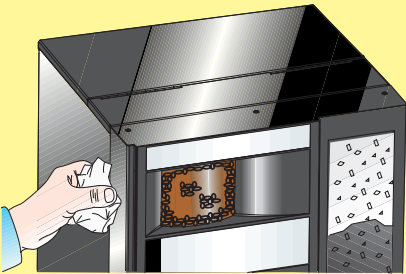
Ersätt mugghållare.



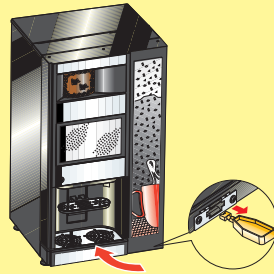
Öppna behållaren med kaffeböner igen genom att dra ut den gröna plattan.



Rengör luckan på insidan och utsidan med en våt trasa.



Rengör hela enheten med en våt trasa.



Fyll i 'Rengöringskortet'. Ta bort den gula servicenyckeln och stäng luckan.

HACCP-riktlinjer



Avkalkning

- Beroende på vattnets hårdhet, filter och packning måste maskinen rengöras för varje 25.000 drycker, trots att maskinen kanske fortfarande fungerar.

Förvaring

- När du öppnar påsen med kaffe, skriv datum på påsen.
- Arkivera "bäst-före" från den påse som används för att fylla maskinen.
- Arkivera det ifylldas "Rengöringskort".

Utbildning

- Utbilda personalen om HACCP-riktlinjer.
- Inför detta i arbetsrutiner.
- För ytterligare frågor, vänligen kontakta din servicerepresentant.

